

Comment migrer les données utilisateurs de MindManager 2016 vers MindManager 2017 pour Windows

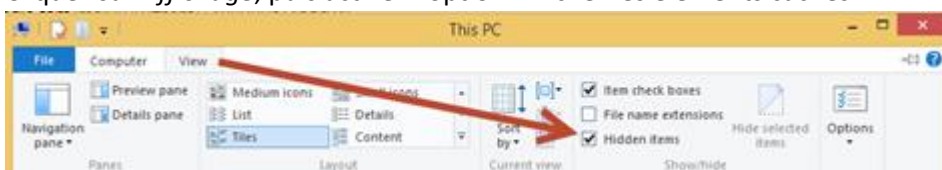
Utilisateur de Windows 8 et 8.1 ou 10:

Si vous avez ajoutés dans MindManager 2016 pour Windows vos propres sections de map, des icônes, des graphiques, des modèles ou bien des styles de sujet, et que vous aimeriez également utiliser dans MindManager 2017 pour Windows, vous pourrez les intégrer grâce aux étapes suivantes :

1. Ouvrez l'Explorateur Windows à partir de la barre des tâches de Windows.

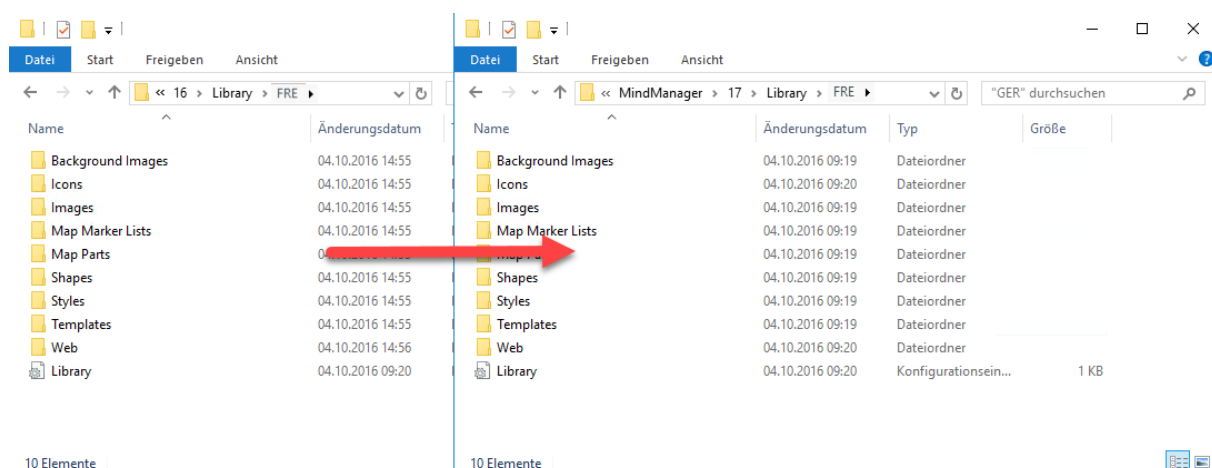


2. Cliquez sur *Affichage*, puis activez l'option *Afficher les éléments cachés*



3. Entrez le chemin suivant dans l'Explorateur Windows Explorer:
%LOCALAPPDATA%/Mindjet/MindManager/16/Library/FRE
Vous y trouverez les dossiers avec vos données utilisateurs (par exemple Map Parts, Template, etc.). Copiez vos propres fichiers de ses dossiers vers les dossiers correspondants de MindManager 2017 pour Windows:

Voici un exemple de migration de Map Part:

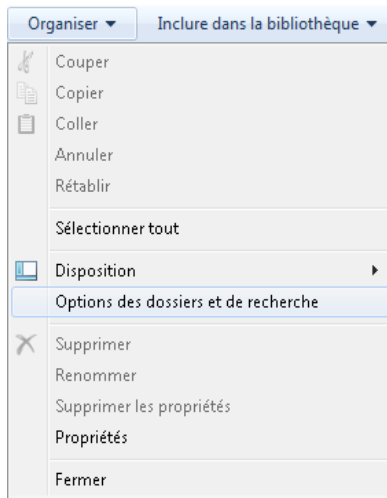


Au prochain démarrage de MindManager 2017, vous retrouverez les éléments copiés à l'endroit habituel.

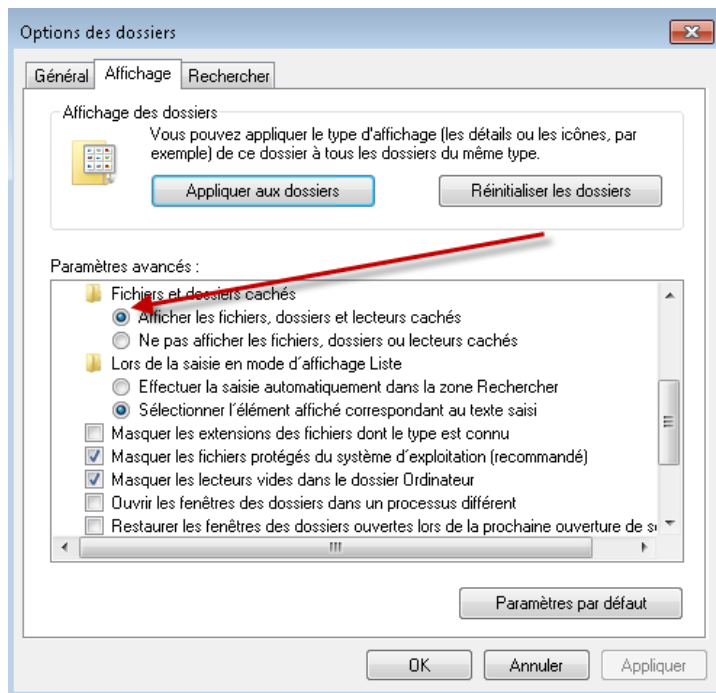
Utilisateur de Windows 7:

Si vous avez ajouté dans MindManager 2016 pour Windows vos propres sections de map, des icônes, des graphiques, des modèles ou bien des styles de sujet, et que vous aimeriez également utiliser dans MindManager 2017 pour Windows, vous pourrez les intégrer grâce aux étapes suivantes :

1. Ouvrez l'Explorateur Windows à partir du menu Démarrer - Ordinateur
2. Cliquer sur *Organiser*, puis sélectionnez *Options des dossiers et de recherche*. Confirmer avec *OK*.



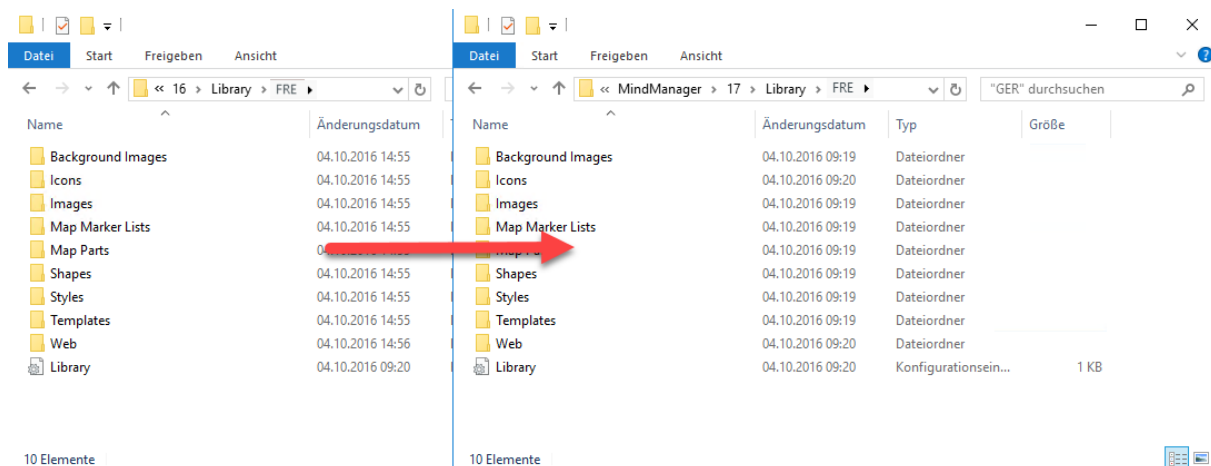
- a. Allez sur l'onglet *Affichage* et sélectionnez *Afficher les fichiers, dossiers et lecteurs cachés*. Confirmer avec *OK*.



3. Entrez le chemin suivant dans l'Explorateur Windows Explorer:
%LOCALAPPDATA%/Mindjet/MindManager/16/Library/GER

Vous y trouverez les dossiers avec vos données utilisateurs (par exemple Map Parts, Template, etc.). Copiez vos propres fichiers de ses dossiers vers les dossiers correspondants de MindManager 2017 pour Windows
%LOCALAPPDATA%/Mindjet/MindManager/17/Library/FRE

Voici un exemple de migration de Map Part:



Au prochain démarrage de MindManager 2017, vous retrouverez les éléments copiés à l'endroit habituel.

Si vous avez des questions ou si vous avez besoin d'assistance dans l'installation de votre nouveau produit, veuillez contacter le Service d'assistance Mindjet sur mindjet.com ou par téléphone. En France, composer le +33 (0)821 23 01 36, pour les appels hors de France, composer le +49 (0) 1803 000 974.

Mindjet, MindManager et le logo Mindjet sont des marques déposées de Corel Corporation aux Etats-Unis et dans d'autres pays. Windows et le logo Windows sont des marques déposées de Microsoft Corporation aux Etats-Unis et dans d'autres pays. Mac et le logo Apple sont des marques déposées de Apple Inc., aux Etats-Unis et dans d'autres pays. Les autres noms peuvent être des marques déposées de leurs détenteurs respectifs.