

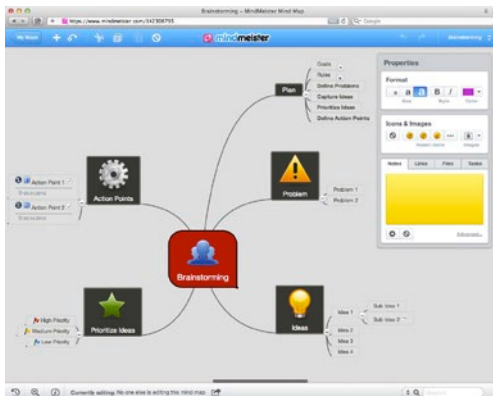
# Welcome to the Jungle!

## Die passende Mind-Mapping®-Software finden

**In der vorangegangenen Ausgabe hat der Kommunikationsexperte Thorsten H. Bradt das Prinzip Mind Mapping® vorgestellt. Jetzt verrät er, welche professionelle Mind-Mapping®-Software es gibt und worauf Sie bei der Auswahl achten sollten.**

Die Suche nach dem geeigneten Programm für die individuellen Anwenderbedürfnisse hängt nicht nur vom jeweiligen Funktionsumfang der Applikationen ab, sondern auch von der Höhe der erhobenen Lizenzgebühren, die bei den kommerziellen Lösungen sehr stark voneinander abweichen.

Im Hinblick auf den Funktionsumfang gilt es abzuwägen, ob schon eine einfache Mind-Mapping®-Funktion bereits ausreichend sein würde oder ob auch Projektmanagement- und Präsentationselemente genutzt werden sollten bzw. ob ein webbasiertes Arbeiten, zumal in einer ortsunabhängig organisierten Projektgruppe, von grundlegender Bedeutung sein könnte. Für manche User mag sogar das alleinige Arbeiten im Web die optimale Alternative sein.



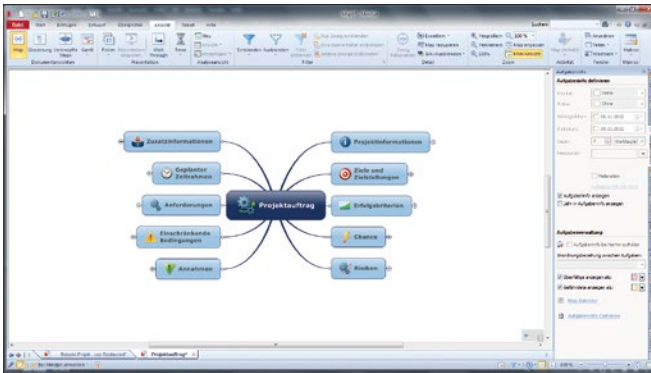
MindMeister der MeisterLabs GmbH ist eine ausschließlich webbasierte Lösung, mit der man hochdifferenzierte Mind Maps® auch kooperativ erstellen kann.

Die Lizenzgebühren für Desktop-Anwendungen schwanken zwischen wenigen und einigen Hundert Euro. Teilweise werden von den Software-Herstellern mittlerweile auch Lizenzmodelle angeboten, über die ein Programm monats- oder jahresweise lizenziert, also gemietet werden kann. Kostenpflichtige ausschließliche Online-Alternativen werden ohnehin regulär zu einem Monats- bzw. Jahrestarif angeboten.

Im Folgenden werden bewusst nur kommerzielle Lösungen beschrieben, die allesamt den Vorzug aufweisen, dass sie als Produktstandards auf professionellem Niveau entwickelt worden sind und jeweils im regelmäßigen (verlässlichen) Turnus Upgrades bzw. Updates erfahren. Zumeist stehen 30-tägige Testversionen zum Download im Internet bereit. Nicht unerwähnt bleiben soll aber, dass gerade zum Einstieg auch einige entgeltfrei nutzbare Programme wie z. B. FreeMind erhältlich sind.

### iMindMap

Die Applikation iMindMap ist die offizielle Software des Mind-Mapping®-Begründers Tony Buzan. Der entscheidende Vorteil dieses Programms ist, dass sein »Look and Feel« beim Erstellen digitaler Mind Maps® dem manuellen Ablauf sehr nahe kommt. So werden beispielsweise Knotenpunkte (Themen) untereinander nicht durch statische Strecken verbunden, sondern durch dynamische, geschwungene Linien. Diese sind zudem über den gesamten Entwicklungsprozess einer Mind Map® vielfältig editierbar. Darüber hinaus zeichnet sich die Anwendung überhaupt dadurch aus, dass gleich eine Vielzahl von Visualisierungskomponenten wie etwa Farben und Symbolgrafiken zur Verfügung stehen. Dieser Umstand forciert insbesondere die Aktivierung beider Gehirnhälften, was elementar für den einfallreichen Kreativitätsprozess ist.



Mindjet gibt es als umfassende Desktopversion und als abgespeckte Webversion.

iMindMap empfiehlt sich im professionellen Office-Kontext in der Version Ultimate. Als Desktop-Variante der Applikation ist diese in hohem Maße kompatibel mit diversen Programmen aus dem Hause Microsoft®. Daneben existiert eine große Anzahl von Dateiformaten für den Export, so zum Beispiel das Adobe®-Format PDF. Für ein mobiles Mind Mapping® werden plattformabhängige Apps angeboten. Daten können über eine integrierte Cloud unter iMindMap Ultimate geteilt werden. Diese besitzt in der aktuellen Programmfassung auch eine 3D-Darstellungsoption, die den Nutzerkomfort noch einmal deutlich erhöht.

### Mindjet

Bisher wurde das führende Mind-Mapping®-Programm als Desktop-Edition unter dem Namen Mind Manager von der Mindjet GmbH vertrieben. Nun ist diese Software Bestandteil eines ganz neuen Produkts und heißt wie das Unternehmen selbst: Mindjet. Derzeit ist es auf der Basis eines mietbasierten Lizenzmodells einsetzbar.

Mindjet wird auch in einer ausschließlich webbasierten Fassung angeboten, die jedoch vom Funktionsumfang stark beschränkt ist. Umgekehrt gilt: Die Desktop-Variante umfasst sämtliche Funktionen des Web-Pendants.

Ohne Zweifel stellt sich Mindjet nach wie vor als die ausdifferenzierteste Anwendung im Kanon einschlägiger Applikationen dar und forciert besonders Organisations- und Aufgabenmanagementprozesse.

Die Kompatibilität nicht nur zu Software-Produkten aus dem Hause Microsoft® ist optimal. Mindjet unterstützt zudem das Arbeiten auf mobilen Endgeräten und erlaubt auch ein gruppenorientiertes Arbeiten im Web. Mindjet darf im Rahmen des digitalen Mind Mappings® nach wie vor als der eigentliche Quasi-Standard bezeichnet werden. Seine intuitive Nutzbarkeit ist exzellent und ihm ist anzumerken, dass es nunmehr seit fast zwanzig Jahren permanent evaluiert wird.

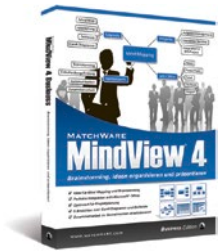
### Creative MindMap

Die bisher beschriebenen Produkte offenbaren sich als wahre High-End-Lösungen. Eine äußerst kostengünstige, dennoch aber professionelle Alternative ist das Programm Creative MindMap aus dem Hause Data Becker, Düsseldorf. Leider erscheint die Benutzeroberfläche ein wenig antiquiert, was jedoch nicht darüber hinwegtäuschen sollte, dass für eine tatsächlich sehr geringe Lizenzgebühr eine sehr große Funktionalität geboten wird. Aus diesem Grunde stellt sich die Applikation als Low-Budget-Alternative dar, die gerade auch im Hinblick auf ihre Export-Möglichkeiten überzeugt.

Unter databecker.de ist eine Testversion erhältlich, die unbedingt genutzt werden sollte, um festzustellen, ob Creative MindMap nicht zumindest als Einstiegsalternative auf Profi-Niveau in Frage kommen könnte.

### MindView

MindView reiht sich wieder in die Liste der hochpreisigen Anwendungen ein, die aber eben auch weit mehr als nur ein Mind-Mapping®-Werkzeug



MindView von der Matchware GmbH verbindet Mind-Mapping®-Funktionalität mit der des Projektmanagements.

darstellen. Das Interessante an diesem Programm ist, dass es ein sehr komfortables Aufgabenmanagement in unterschiedlichen Ansichten ermöglicht. Es empfiehlt sich, MindView dann als Alternative zu testen, wenn ein Projektmanagement erforderlich ist.

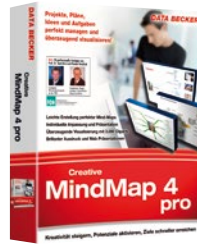
### MindMeister

Eine ausschließlich webbasierte Lösung ist MindMeister. Sie ermöglicht es, in Echtzeit selbst hochdifferenzierte Mind Maps® zu erstellen, welche nicht nur individuell, sondern auch kooperativ bzw. kollaborativ entwickelt werden können.

Regelmäßig sollte auf der Basis einer bereits bestehenden Mind Map® deren synchrone oder asynchrone Anpassung innerhalb der Gruppenarbeit beginnen: Die durchgeführten Änderungen werden durch personenbezogene Farbeffekte gekennzeichnet und sind somit unmittelbar den Beteiligten schlüssig zuzuordnen. Die Projektevaluation ist darüber hinaus in Form einer sogenannten Zeitreise über den gesamten Arbeitsprozess hin für den entsprechenden Personenkreis einseh- und damit nachvollziehbar. Der Gedankenaustausch im Rahmen der zeitgleichen Bearbeitung im Team wird ferner durch eine integrierte Chatfunktion begünstigt.

Das Dashboard als Startoberfläche präsentiert sich nicht nur äußerst aufgeräumt, es ist vielmehr intuitiv begreifbar und zudem hochfunktionell.

Erfahrene Anwender des Mind Mapping® werden sich sofort zurechtfinden und MindMeister effektiv nutzen können. Eine seiner besonderen Vorzüge liegt im Übrigen in der Kompatibilität mit gängigen Dateiformaten. Diese erlaubt, etwa mit Mindjet entwickelte Mind Maps® zu importieren, zu editieren und schließlich zu teilen.



Creativ MindMap aus dem Hause Data Becker bietet einen relativ kostengünstigen Einstieg ins professionelle Mind Mapping®.

Die Funktionalität von MindMeister kann auch mit gängigen mobilen Endgeräten genutzt werden.

### InLoox

Wie schon angedeutet, begünstigt das Mind Mapping® als Methode zur effektiven Ideensammlung und -strukturierung ein professionelles Management im Hinblick auf neu zu initiiierende Projekte. InLoox der InLoox GmbH ist kein originäres Mind-Mapping®-Instrument, jedoch steht innerhalb des Desktop-Programms, und auch nur dort, ein einfaches Mind-Mapping®-Tool bereit. InLoox PM steht als professionelle Projektmanagement-Software nicht nur als Desktop-, sondern auch in Form einer Web-Applikation zur Verfügung.

Die Desktop-Variante ist nach der Installation integriert in Microsoft® Outlook® und bietet so sämtliche Vorteile einer gewohnten Arbeitsumgebung im Office-Bereich. Sowohl Desktop- als auch Webvariante unterstützen als besonderes Feature den Import von Microsoft®-Project®-Dateien.

### Testversionen und Produktdownloads unter:

[www.thinkbuzan.com](http://www.thinkbuzan.com), [www.mindjet.de](http://www.mindjet.de),  
[www.databecker.de](http://www.databecker.de), [www.matchware.de](http://www.matchware.de),  
[www.mindmeister.de](http://www.mindmeister.de), [www.inloox.de](http://www.inloox.de)

### Kostenlose Webinare möglich

Anmeldung über [www.mapping-techniken.de](http://www.mapping-techniken.de).  
 Unter den Teilnehmern werden Software-Pakete im Wert von über 1.000 € verlost.

### Thorsten H. Bradt,

Freelancer im Bereich professionelle Visualisierung und Kommunikation, Autor und Schulungsleiter für die Mind-Mapping®-Methode.  
[www.mapping-techniken.de](http://www.mapping-techniken.de)